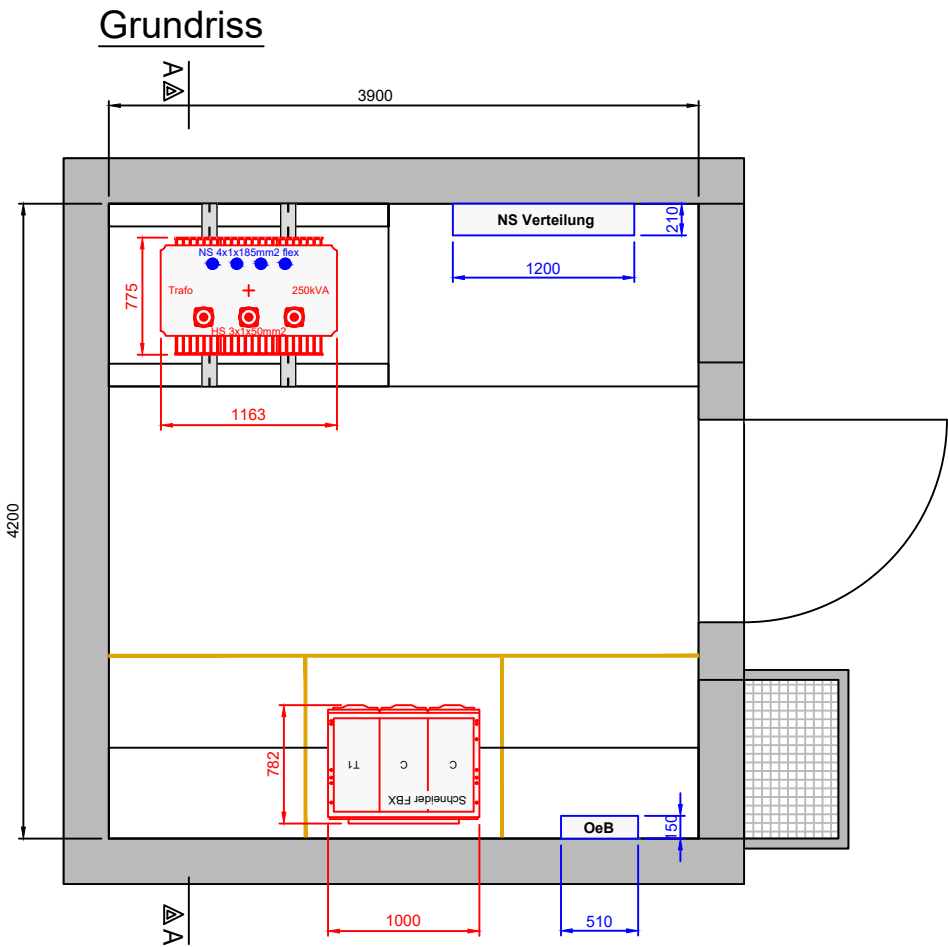
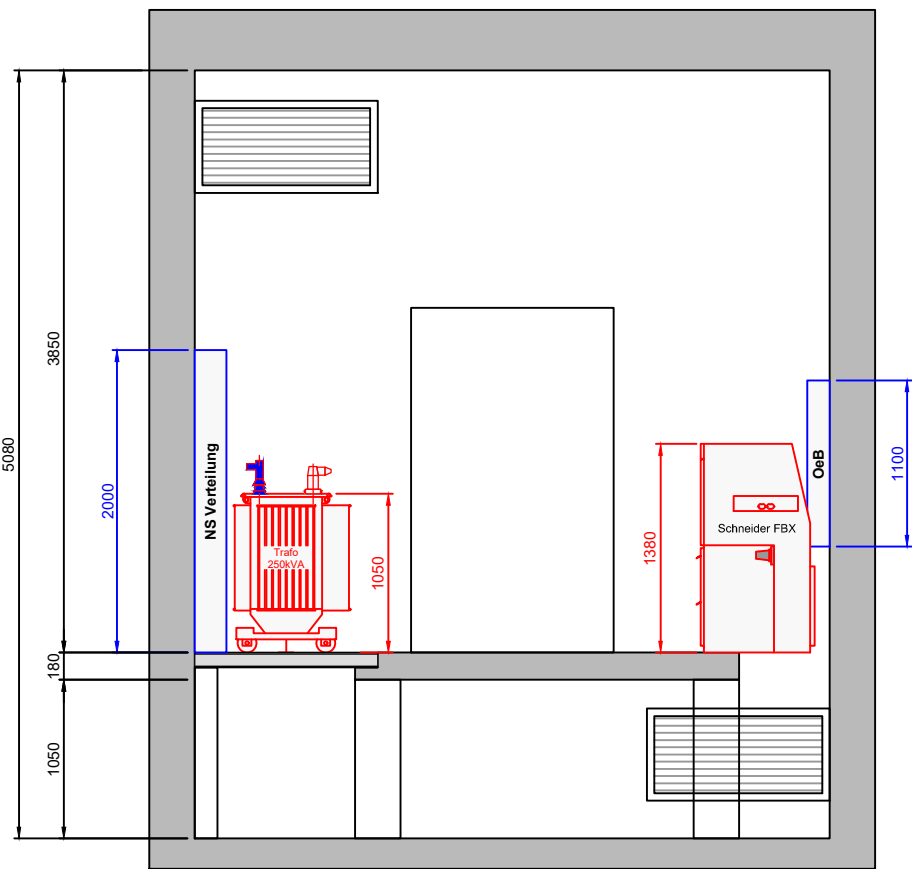


Disposition 1:50



Schnitt A-A

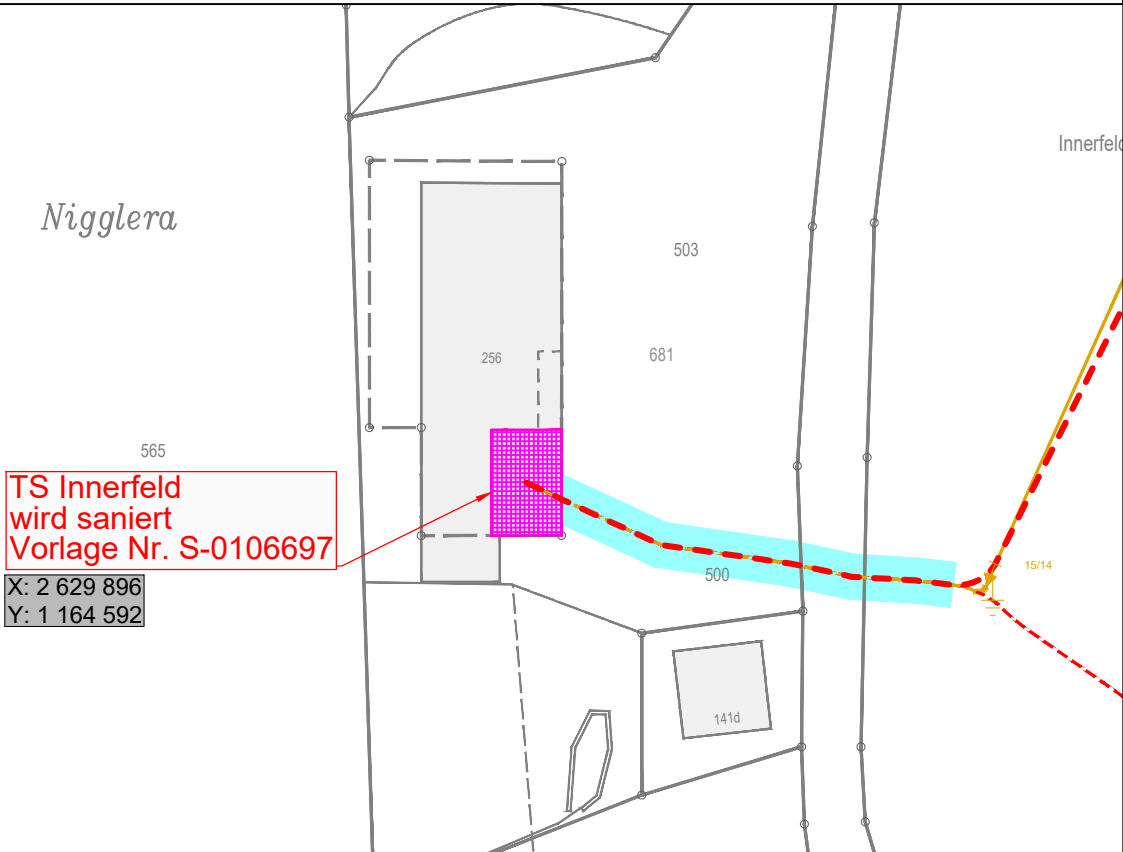


Legende Dispo

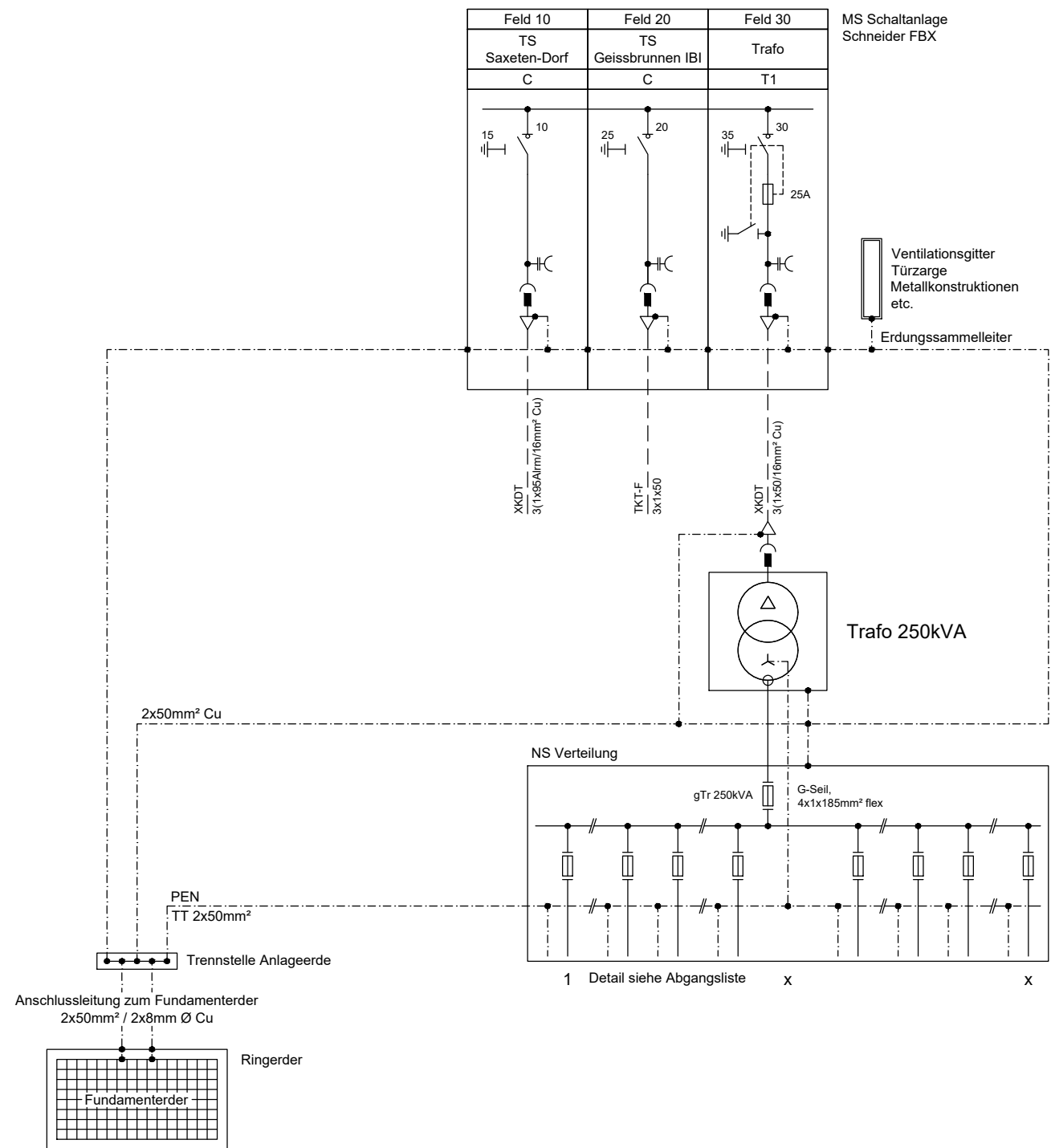
- Best. (Bestehende) Hochspannungs-Anlageteile 16kV
- Proj. (Projektierte) Hochspannungs-Anlageteile 16kV
- Best. (Bestehende) Niederspannungs-Anlageteile 0.4kV
- Proj. (Projektierte) Niederspannungs-Anlageteile 0.4kV
- Demontage / Abbruch

- Best. (Bestehendes) Hochspannungskabel 16kV sichtbar
- Proj. (Projektiertes) Hochspannungskabel 16kV sichtbar
- Best. (Bestehendes) Hochspannungskabel 16kV verdeckt
- Proj. (Projektiertes) Hochspannungskabel 16kV verdeckt
- Best. (Bestehendes) Niederspannungskabel 0.4kV sichtbar
- Proj. (Projektiertes) Niederspannungskabel 0.4kV sichtbar
- Best. (Bestehendes) Niederspannungskabel 0.4kV verdeckt
- Proj. (Projektiertes) Niederspannungskabel 0.4kV verdeckt

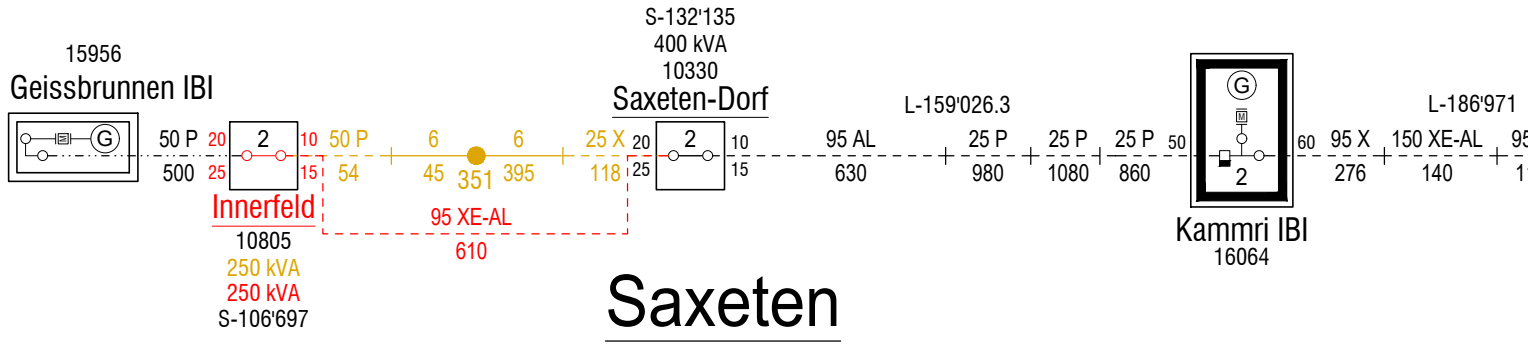
Situation Werkplan 1:500



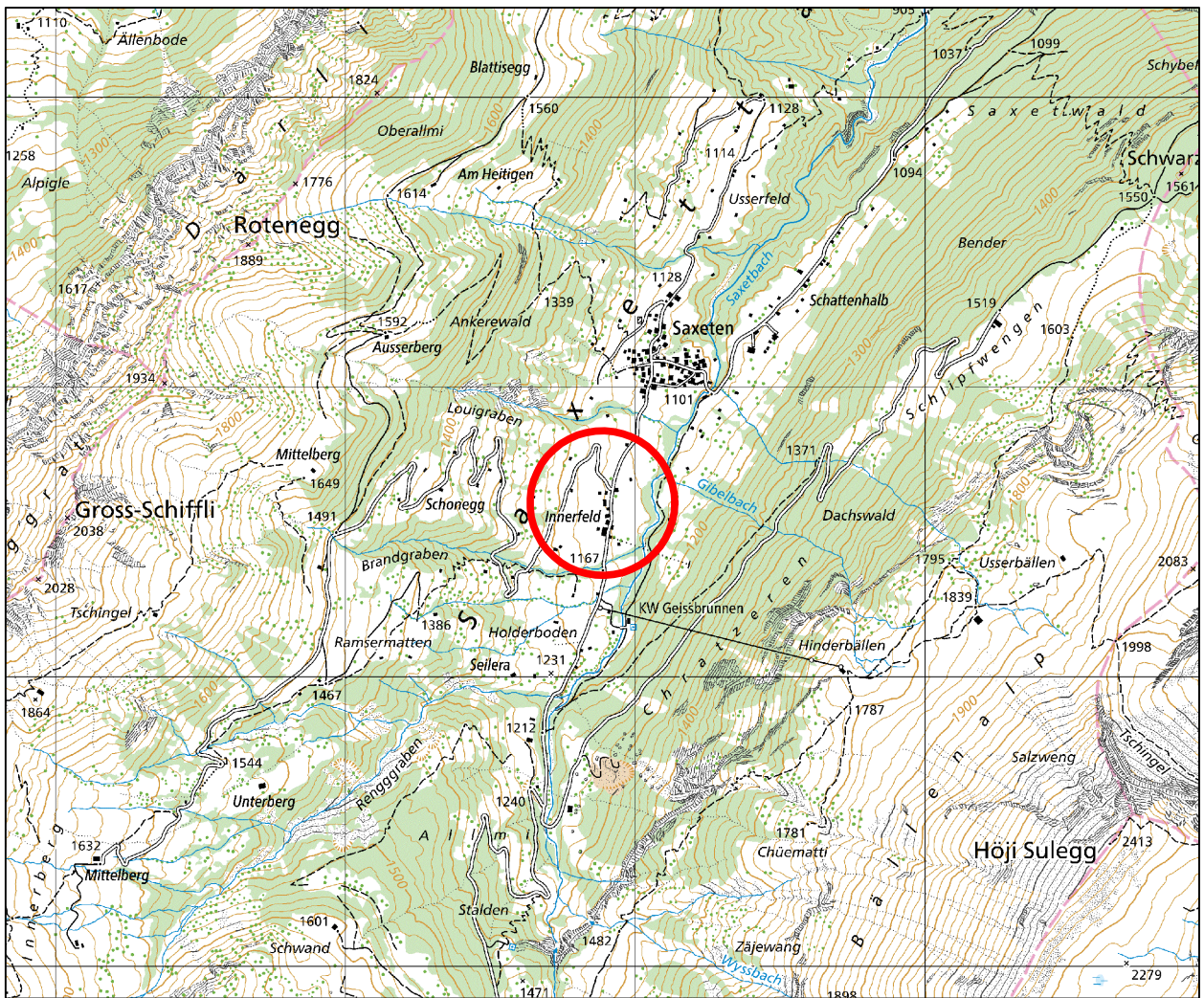
Prinzipschema



Netzschema

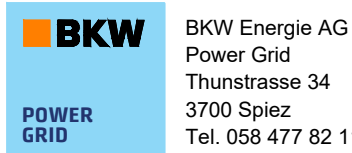


Übersichtsplan 1:25000



ESTI-Planvorlage

TS Innerfeld
Gemeinde Saxeten



251911_ESTI_Dorf-Innerfeld.dwg			
Plannummer: 2-12-015170_D01		Erstellt: 21.11.2025 SCHNN01	
Index:		Geändert:	
Geprüft:		Projektleiter: Pascal Ramseier	
Massstab: 1:50 / 1:500			